

Bahnsteigkanten BSK 41

aus bewehrtem Beton C35/45 zur Kennzeichnung des Endes von Bahnsteigen an Bahnhöfen

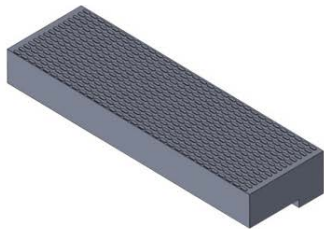
gefertigt nach BZA-Zeichnung

zum Aufdübeln auf Fertigteilfundamente

inkl. oberseitig genoppter rutschhemmenden Ausbildung

Bezeichnung	Länge [mm]	Breite [mm]	Höhe [mm]	Wandstärke [mm]	Belastungs-klass-e	Gewicht [kg/Stk.]	Artikelnr.
Bahnsteigkante 41 Grundelement gr.	995	650	1050	–	–	620	BSK-0-075
Bahnsteigkante 41 Eckelement gr.	650	650	1050	–	–	550	BSK-0-076
Bahnsteigkante 41 Grundelement w.	995	650	1050	–	–	620	BSK-0-077
Bahnsteigkante 41 Eckelement w.	650	650	1050	–	–	550	BSK-0-078
Abdeckstein Grundelement w. 300 mm	995	300	150/120			97	BSK-0-085
Abdeckstein Grundelement gr. 300 mm	995	300	150/120			97	BSK-0-083
Abdeckstein Eckelement w. 300 mm	570	300	150/120			70	BSK-0-086
Abdeckstein Eckelement gr. 300 mm	570	300	150/120			70	BSK-0-084

Grundelement



Eckelement

